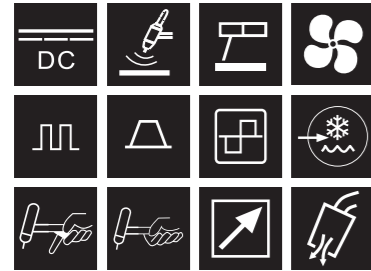




Alpha WSM系列

逆变式直流脉冲氩弧焊机

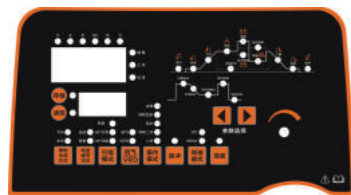


Alpha WSM500



Alpha WSM630

显示面板



产品水箱 (选配)



技术参数	Alpha WSM500	Alpha WSM630
额定输入电压(V)	3PH380	3PH380
电源频率(Hz)	50/60	50/60
额定输入电流(A)	48	51
额定输入功率(kVA)	31.6	34
空载电压(V)	80	82
脉冲频率(Hz)	0.2-500	0.2-500
脉冲占空比(%)	1-99	1-99
电流缓升时间(S)	0-15	0-15
电流缓降时间(S)	0-15	0-15
前气时间(S)	0-99.9	0-99.9
滞气时间(S)	0.1-99.9	0-99.9
焊接电流(A)	15-500	20-630
额定负载持续率%(40℃)	60	80
效率	≥0.85	≥0.85
功率因数	0.7-0.9	0.7-0.9
焊接厚度范围(mm)	0.3-14	0.3-18
绝缘等级	F	F
外壳防护等级	IP23S	IP23S
外型尺寸(mm)	650×330×995	650×330×1005
重量(kg)	49	69

特点及用途:

- 1、采用电流型PWM控制技术,全数字PID运算调节,动态响应速度快,恒流输出,焊接电流稳定。
 - 2、IGBT模块软开关全桥逆变电路,效率高;控制调节性能好,一机多用,使用方便。
 - 3、设有多种保护功能,当外部供电异常或焊机超负载持续率使用时,能自动停止焊接并发出报警指示。
 - 4、抗电网波动能力强,达到15%(行业要求10%)。
 - 5、出色的高频引弧,使引弧成功率接近100%,提高了作业效率。
 - 6、具有脉冲焊功能,脉冲频率调节范围宽。
 - 7、具有“二次”、“四次”、“反复”、“点焊”等功能。
 - 8、具有参数储存功能,记录客户使用要求,可存储20套作业。
 - 9、具有冷却系统的智能控制。
 - 10、具有远控功能,以方便远距离焊接时电流的适时调节。
 - 11、具有手工焊功能,其引弧电流和推力电流可分别调节以满足不同焊条焊接性能的需求。
- ★特别说明:本系列产品具有“简易焊接模式”